

# CRYSTAL START-2

*Евгений Карнов*

Простой ламповый фонокорректор – часть 2

Корректор был несколько раз реализован разными людьми, и разными комплектующими. Он показал отличные результаты, как по звуковым качествам, так и по повторяемости. Схема была немного скорректирована. В основном, изменения коснулись конструктива и типов применяемых компонентов. Более широкое использование SMD компонентов позволило уменьшить размер платы и оптимизировать трассировку. Источник питания был вынесен на отдельную плату.

При изготовлении плат сразу планировалась возможность самостоятельной сборки устройства любителями – на платы нанесена маркировка, и был разработан комплект документации, содержащий все необходимые сведения для сборки и подбора корпуса.

Как выглядят платы показано на рисунке 1, а с документацией можно ознакомиться [тут](#). Небольшое количество таких комплектов доступно для заказа.

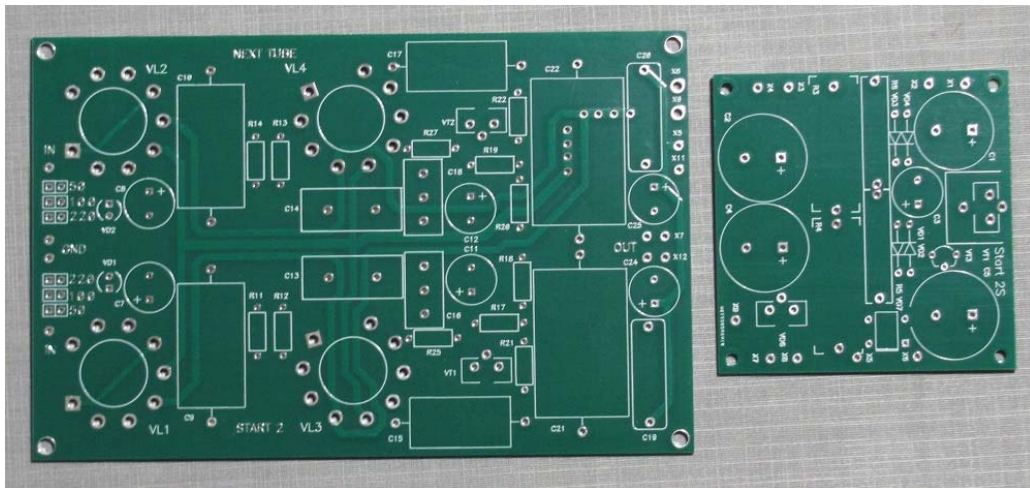


Рисунок 1

Ниже показаны уже смонтированные платы, и пример использования стандартного металлического корпуса.

